



وزارة التربية والتعليم
مديرية التربية والتعليم بمحافظة ..

نموذج استرشادي تدريبي لشهادة إتمام الدراسة ث.ع

نموذج ثانوية عامة

المادة : الجيولوجيا والعلوم البيئية

التاريخ : / / ٢٠١

زمن الإجابة : ثلاث ساعات

٣

عدد أوراق الإجابة (١١) ورقة
بخلاف الغلاف
وعلى الطالب مسؤولية المراجعة
ولتأكد من ذلك قبل تسليم الكراسة

مجموع الدرجات

توزيع	الدرجة		الأسئلة من إلى
	المقدر	المراجع	

رقم المراقبة

--

مجموع الدرجات بالحروف :

إمضاءات المراجعين :

عدد أوراق الإجابة (١١) ورقة
بخلاف الغلاف
وعلى الطالب مسؤولية المراجعة
ولتأكد من ذلك قبل تسليم الكراسة

٣

نموذج ثانوية عامة

وزارة التربية والتعليم

نموذج استرشادي تدريبي لشهادة إتمام الدراسة ث.ع

المادة : الجيولوجيا والعلوم البيئية

التاريخ : / / ٢٠١

زمن الإجابة : ثلاث ساعات

رقم المراقبة

--

اسم الطالب (رئياً) /

المسجلة :

رقم الجلوس :

الإدارة :

الحافظة :

-١

-٢

توقيع الملاحظين بصحة البيانات ،
ومطابقة عدد أوراق كراسة الإجابة
عند استلامها من الطالب .



امتحان تجريبي نصف العام

- ١- تخير الإجابة الصحيحة في أى من العبارتين (أ) أو (ب) :
(أ) المكافئ الصخري ذو النسيج البورفيرى لصخر الرايوليت هو.....
(أ) الدوليرايت (ب) الميكروجرانيت (ج) الميكرودايورايت (د) البازلت
(ب) ظهرت حفريات للثدييات المشيمية فى العصر
(أ) الأوردوفيشى (ب) الكربونى (ج) الترياسى (د) الطباشيرى
٢- ما الفرق بين كل مما يأتى؟
- البيومس والبيريديوتيت. (من حيث نسبة السيليكا والتركيب المعدنى)

- الإنتحاء والتواقت الضوئى فى النبات. (من حيث المفهوم)

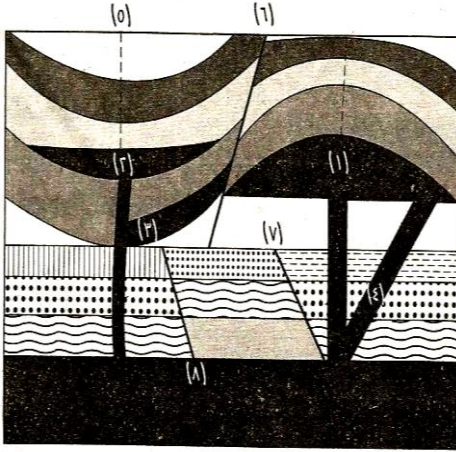
- ٣- ماذا يحدث فى الحالات الآتية :
- إختزان مياه البحر كمية كبيرة من الحرارة التى تمتصها من أشعة الشمس نهاراً ثم تسربها ليلاً إلى الفضاء واليابسة .

- تعرض معدن الميكا لضغط عمودى على إتجاه نمو البلورات .

٤- ما المقصود بتجريف التربة ؟



- ٥- لاحظ الشكل المقابل ، ثم أجب عن الأسئلة الآتية.....؟
- أكتب ماتدل عليه الأرقام ٣ ، ٤ ، ٦ ، ٧ ؟



- ما الفرق بين التركيب ١ ، ٢ ؟

- ما المقصود بالتركيب رقم ٥ ؟

- ماذا تمثل الكتلة اليسرى للتركيبين رقم (٧) ، (٨) على الترتيب ؟

- ٦- اكتب المصطلح العلمي لأحد العبارتين (أ) أو (ب) :
(أ) مادة شمعية صلبة توجد في الطين النفطي وتعطى مواد نفطية عند درجة حرارة قدرها ٤٨٠ م .
(ب) دراسة ما يحدد الحياة وكيفية إستخدام الكائن الحي لما هو متاح له حيث يعيش.

٧- ما النتائج المترتبة على كل مما يأتي :
- دفن البقايا الحيوانية والنباتية البحرية الدقيقة بمعزل عن الهواء عند عمق ٢ : ٤ كم فى درجة حرارة قدرها ٧٠ : ١٠٠ م .

- استخدام الأسمدة الكيميائية بدلاً من الأسمدة العضوية فى الزراعة.

٨- ما المقصود بدورة الصخور ؟

٩- وضح بالرسم فقط كامل البيانات أى من الشكلين (أ) أو (ب) :
(أ) النظام الإيكولوجى البحرى وعلاقته بسريان الطاقة ودوران المواد ؟
(ب) قطاع فى الكرة الأرضية ؟

١٠- أذكر مثلاً واحداً لكل مما يأتي :

- معدن وزنه النوعي ١٩.٣ .

- تركيب جيولوجي موجود في معابد قدماء المصريين .

١١- أي الصخور التالية تصلح لتجميع وتخزين البترول والغاز والمياه الجوفية مع ذكر السبب؟

(جابرو - بازلت - صخر رملي - رخام - صخر طيني - سلت)

١٢- علل لما يأتي في أي من العبارتين (أ) أو (ب) :

(أ) وجود علامات النيم على الصخور الرسوبية.

(ب) النباتات الحولية ليست نباتات صحراوية حقيقية .

١٣- أكتب المصطلح العلمي :

- معدن يمكن خدشه بقطعة زجاج نافذة ولا يمكن خدشه بمعدن الفلوريت.

١٤- فسر العبارة التالية :

- يتكون الفحم عادة في مناطق المستنقعات خلف دلتاوات الأنهار .

امتحان تجريبي نصف العام

- ١٥- أذكر مثال واحد في أي من العبارتين (أ) أو (ب) :
(أ) كائن يتربع على قمة هرم الغذاء البحري .
(ب) أداة صلاتها ٣.٥ .

- ١٦- فسر العبارة التالية :
- الكوارتز ليس من ضمن المكونات المعدنية لصخر الكوماتيت .

- ١٧- ناقش العبارات الآتية :
- وسائل علاج مشكلة الزحف العمراني ؟

- للبراكين أنواع متعددة .

- ١٨- أذكر أهمية البتروكيماويات ؟

- ١٩- ماذا يحدث في أي من العبارتين (أ) أو (ب) :
(أ) الرعي في مناطق الشجيرات والأشجار .
(ب) تعرض صخور الطفل لضغط مرتفع ودرجة حرارة منخفضة
حوالي ٢٠٠ م .



امتحان تجريبي نصف العام

- ٢٠- أكتب المصطلح العلمي لأحد العبارتين (أ) أو (ب) :
(أ) أحد الأكاسيد المستخدمة في صناعة أحجار الزينة المقلدة .
(ب) فصيلة بلورية ينتمى إليها معدن الجالينا .

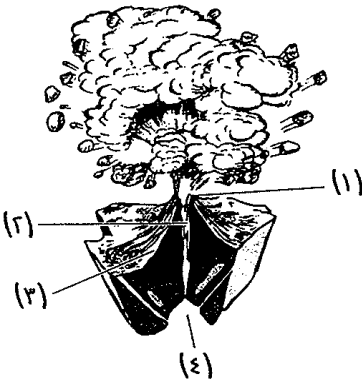
٢١- أذكر كل مما يأتي :
- وسائل تقدير عمر الأرض ؟

- الشواهد الدالة على وجود أسطح عدم التوافق ؟ (يكتفى بنقطتين)

٢٢- أكتب المصطلح العلمي للعبارة الآتية :
- كائنات حية تتأثر بالأشعة فوق بنفسجية فتظل نهاراً على عمق ٢٧ متر وتهاجر إلى السطح ليلاً .

٢٣- علل لما يأتي :
- لتعالب الفئك خصائص تجعلها أكثر تكيفاً مع ظروف الصحراء .

٢٤- افحص الشكل المقابل ، ثم أجب :
- ماذا يمثل هذا الشكل ؟



- أكتب ما تدل عليه الأرقام من ١ : ٤ ؟

- أذكر العوامل التي تؤدي لحدوثه ؟



٢٥- اختر الإجابة الصحيحة للعبارة الآتية :

- يطلق اسم الأسيносفير على
- أ (القشرة المحيطية ب) الصخور المائعة لللب الخارجى للأرض
ج (اللب المركزى للأرض د) الصخور المائعة للجزء العلوى للوشاح

٢٦- قارن بين :

- النظام البلورى الرباعى والنظام البلورى المعينى القائم ؟

٢٧- ماذا يحدث فى أحد العبارتين (أ) أو (ب) :

- (أ) إرتفاع درجة حرارة الوسط الذى تعيش فيه بعض الحشرات إرتفاعاً نسبياً .
(ب) وفرة العناصر المغذية فى المياه السطحية المتحركة .

٢٨- أذكر الأسس التى نعتمد عليها فى تصنيف الطيات ؟

٢٩- عرف كل مما يأتى :

- المخدش .
- الهيكل البنائى للمعدن .

٣٠- " البحر الأحمر من أكثر البحار ملوحة حيث تصل درجة الملوحة فيه إلى ٤٠ جرام / لتر أو أكثر " .
- أذكر السبب العلمي لإرتفاع نسبة الملوحة فيه .

- كم يبلغ عمق هذا البحر.

٣١- اختر الإجابة الصحيحة في أي من العبارتين (أ) أو (ب) :

(أ) من الكائنات التي تعتمد على دم الفرائس كمصدر للماء في بيئة الصحراء الجافة

(أ) الثعابين والطيور الجارحة
(ب) الثعابين والخنافس
(ج) اليرابيع والطيور الجارحة
(د) اليرابيع والخنافس
(ب) أي من المواد الآتية يستخدم لصناعة طوب البناء بدلاً من الطمي للحد من تجريف التربة الزراعية

(أ) الطفلة والأسمنت والجبس
(ب) الطفلة والجبس والرمل
(ج) الأسمنت والرمل والطفلة
(د) الأسمنت والجبس والرمل

٣٢- علل لما يأتي :

- يعتبر طول فترة النهار عاملاً مهماً لإطلاق هجرة الطيور.

- يتميز صخر الجابرو باللون الغامق .

٣٣- أذكر فقط أقسام الصخور الرسوبية حسب طريقة تكوينها ؟

٣٤- أذكر فقط الصخر الأصلي لكل من :

- النيس .

- الرخام .



٣٥- فسر العبارة التالية :

- استخدام طاقة الشمس والرياح بدلاً من البترول والغاز الطبيعي كمصدر للحصول على الطاقة .

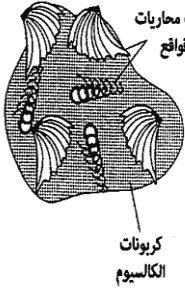
٣٦- أذكر دور أحد العلماء الآتي أسماؤهم في (أ) أو (ب) :

(أ) بوين .

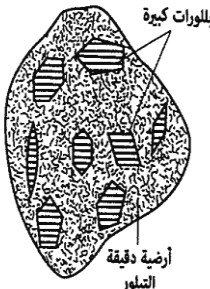
(ب) هاتون .

٣٧- افحص الشكلين الآتيين ، ثم أجب عما يلي :

- ما اسم النسيج الصخري في الشكل رقم (١) ؟ وما نوع الصخور التي تتميز به ؟



(٢)



(١)

- صنف الصخر في الشكل

رقم (٢) ؟ مع التعليل ؟

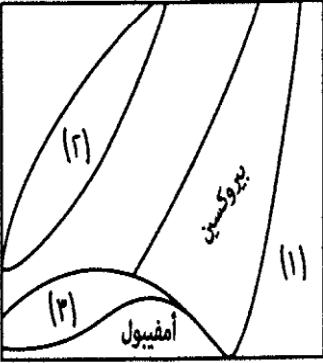
٣٨- ما النتائج المترتبة في أحد العبارتين (أ) أو (ب) :

(أ) اتحاد فالقين عاديين معاً في صخور الحائط السفلى .

(ب) ترشيد إستهلاك الماء العذب .

٣٩- تتبع ظهور الطحالب والنباتات عبر العصور والأزمنة الجيولوجية؟





التركيب المعدني للصخور

٤٠- من الشكل الذي أمامك ، حدد :
- أسماء المعادن (١) و (٢) و (٣) ؟

- أذكر اسم صخر ذو نسيج زجاجي غني
بالمعدنين (٢) و (٣) ؟

٤١- قارن بين : السيل والسيما ؟

٤٢- ما المقصود بالكساء الخضري المؤقت ؟

٤٣- علل لما يأتي : يعتبر الماس من الأحجار الكريمة ؟

٤٤- وضح بالرسم فقط كامل البيانات الفائق الدسر ؟

٤٥- أذكر مايلي :

- أكبر الكتل النارية تحت السطحية المعروفة .

- العناصر الداخلة في تركيب السفاليرايت البنى .

{ مسودة }

مع أطيّب تمنياتي بالنجاح والتفوق
أ/أحمد فتحي

